

L'utilizzo consapevole della *risorsa Acqua*

[*La sensibilizzazione sul suo uso anche tramite
il portale **CAFC Educational***]



Chi è CAFC S.p.A.

È una società che:

Gestisce il **Servizio Idrico Integrato** in 120 comuni della provincia di **Udine**

Fornisce ai cittadini il servizio di:

- **acquedotto** (424.234)
- **fognatura** (426.777)
- **depurazione** (382.536)

Chi è CAFC S.p.A.

È una società che **gestisce**:

- oltre **5900** km di lunghezza rete **acquedotto**;
- oltre **3900** km di lunghezza rete **fognatura**;
- **5** opere di **presa** principali di acquedotto;
- **500** impianti di **depurazione** di cui 4 con potenzialità superiore a 100.000 AE
- **263** sollevamenti fognari.

Qual è la *mission* di CAFC S.p.A.?

Fornire l'acqua a ogni singolo cittadino.
(il diritto all'acqua quale estensione del diritto alla vita,
affermato dalla Dichiarazione universale dei diritti umani)

Fornire acqua *potabile*.
(*destinata al consumo umano*)

Raccogliere le acque reflue e restituire all'ambiente pulite.
(depurare le acque e reinserirle nel ciclo naturale)

Due domande fondamentali per il cittadino:

1. Come fa l'acqua ad arrivare al rubinetto di casa?
2. Dove va l'acqua che scompare nello scarico?

Un modo (semplice) per rispondere a
queste domande



portale CAFC Educational
([www.cafcspa.com / educational](http://www.cafcspa.com/educational))

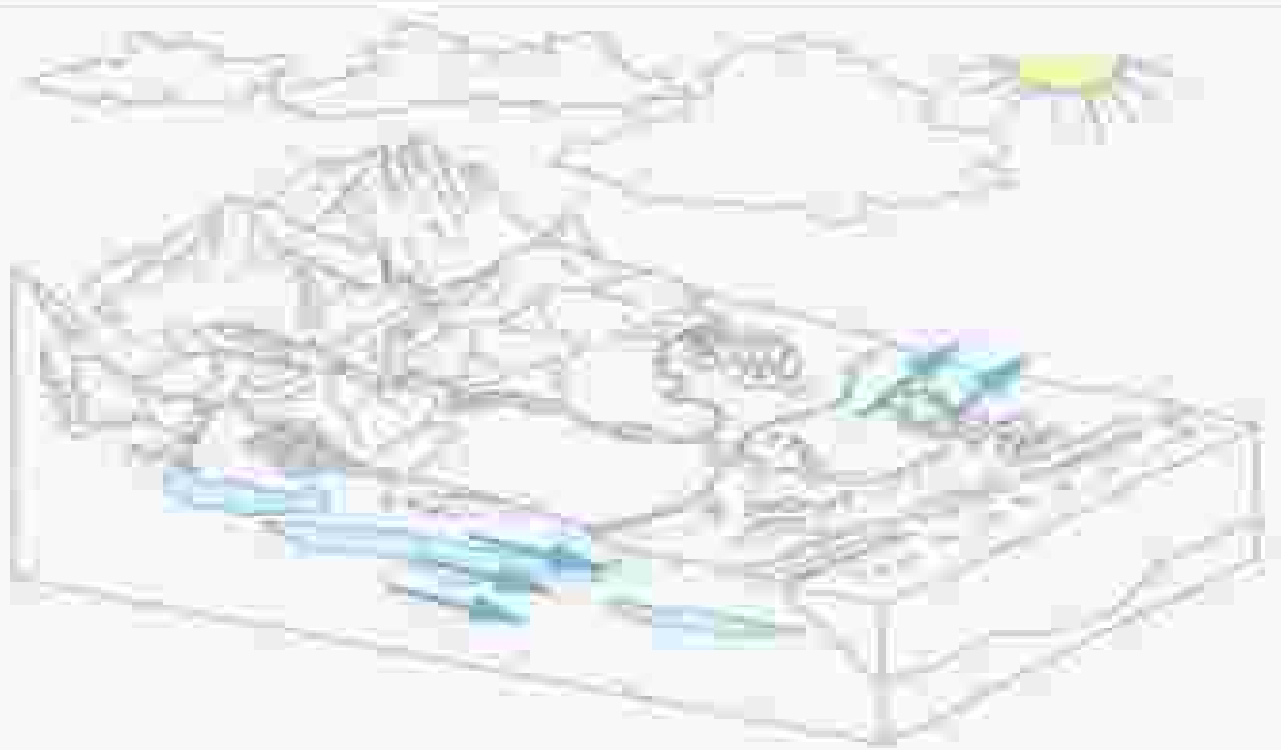


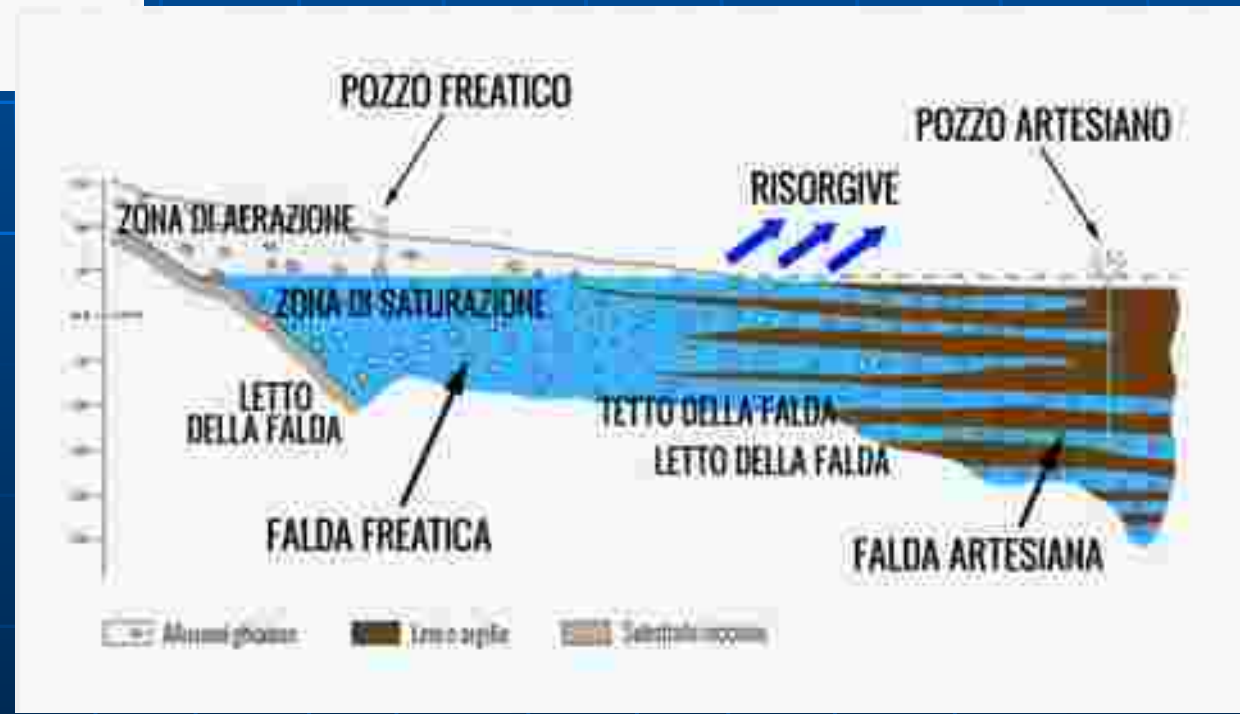
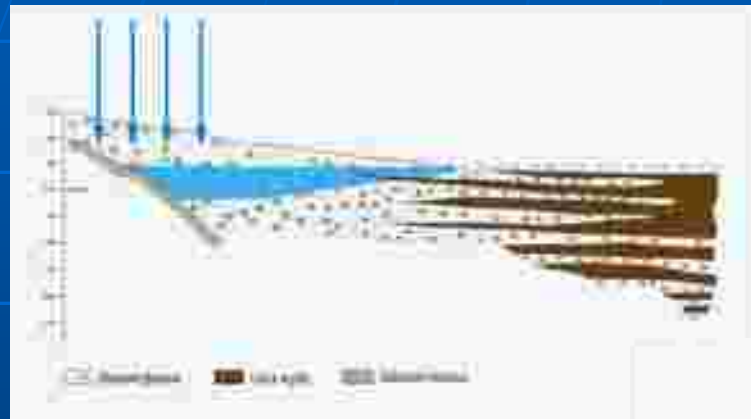
Di cosa parla CAFC Educational?

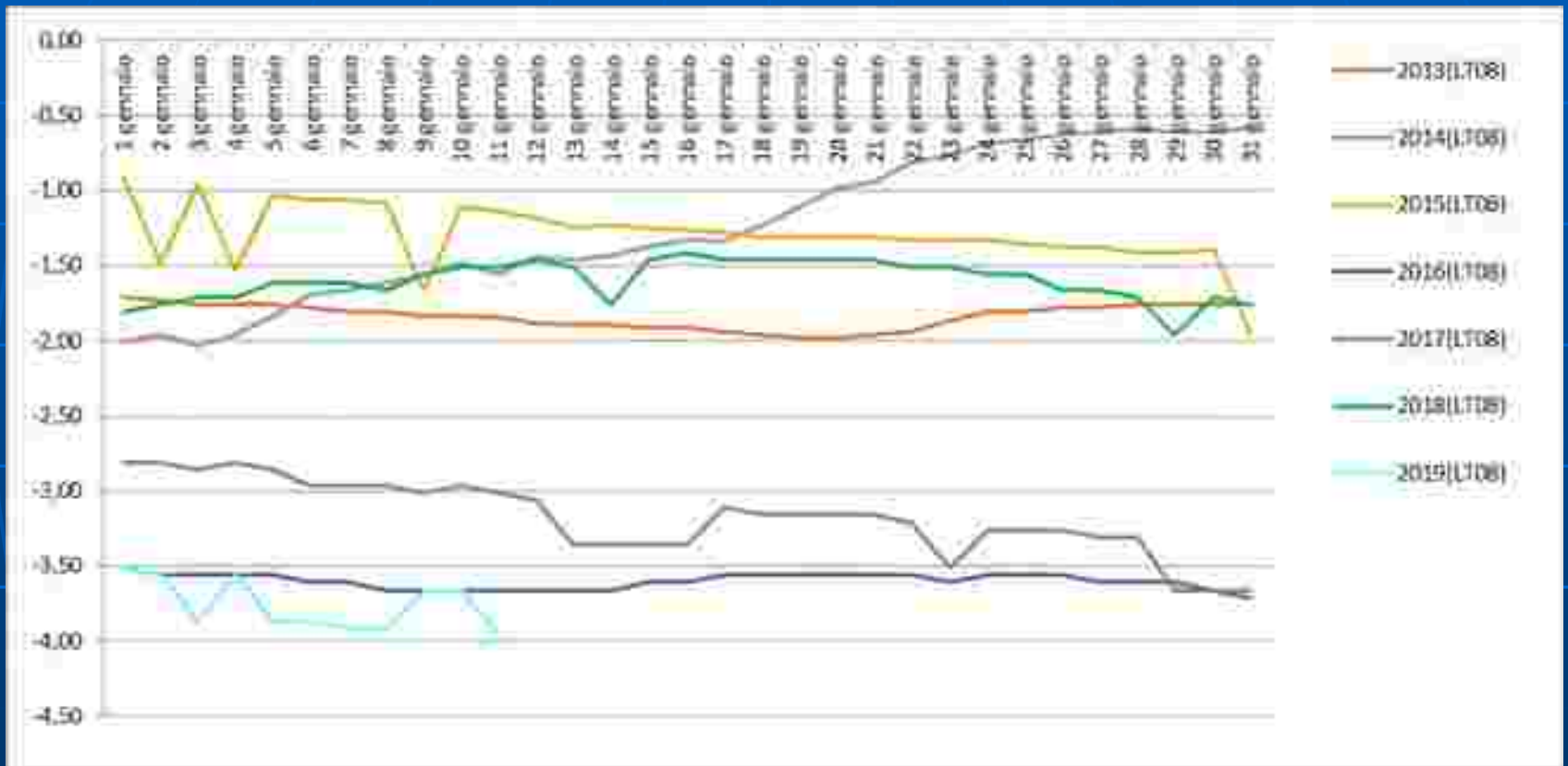


- del ciclo idrico naturale;
- di come l'acqua viene prelevata in natura;
- di come l'acqua viene portata nelle nostre case
- di come l'acqua viene depurata

- di molto altro...







Fonte: CAFC S.p.A.

L'impegno collettivo è quello di avere un utilizzo sostenibile della risorsa

Sviluppo sostenibile

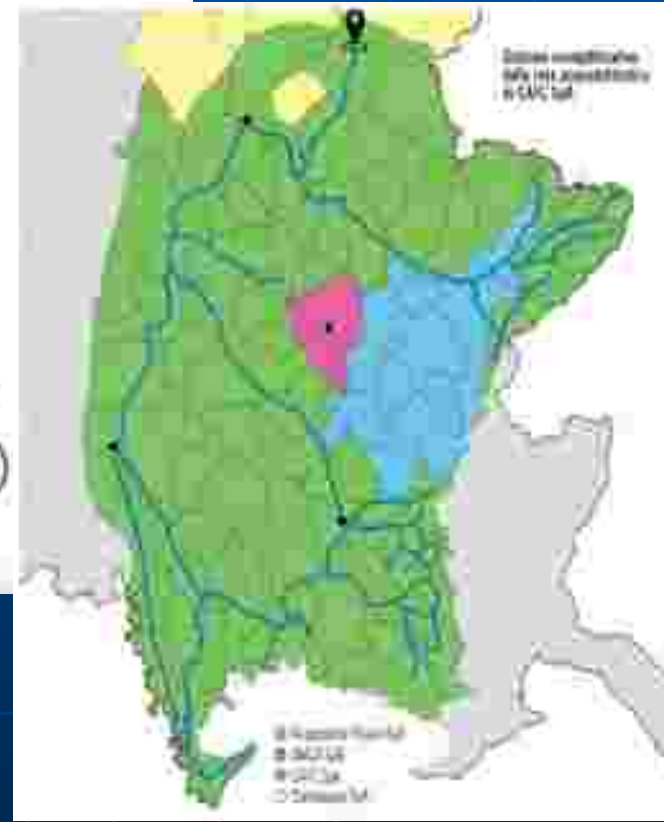
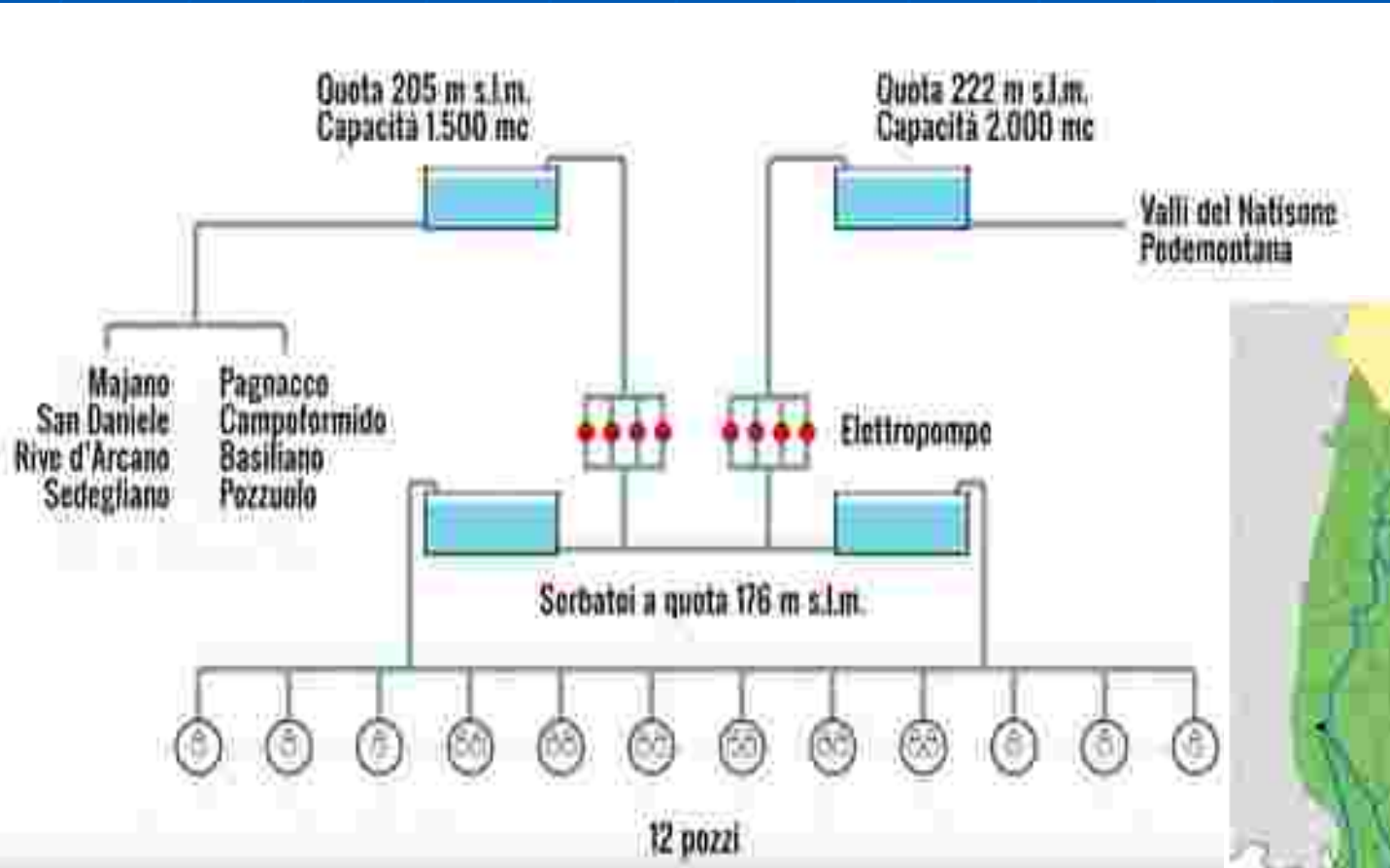
Sviluppo volto a **soddisfare i bisogni** della generazione presente
senza compromettere la capacità delle **generazioni future** di far fronte ai propri bisogni.

Definizione della Commissione Mondiale per l'Ambiente e lo Sviluppo (1992).

CAFC Educational Acqua / approvvigionamento e distribuzione

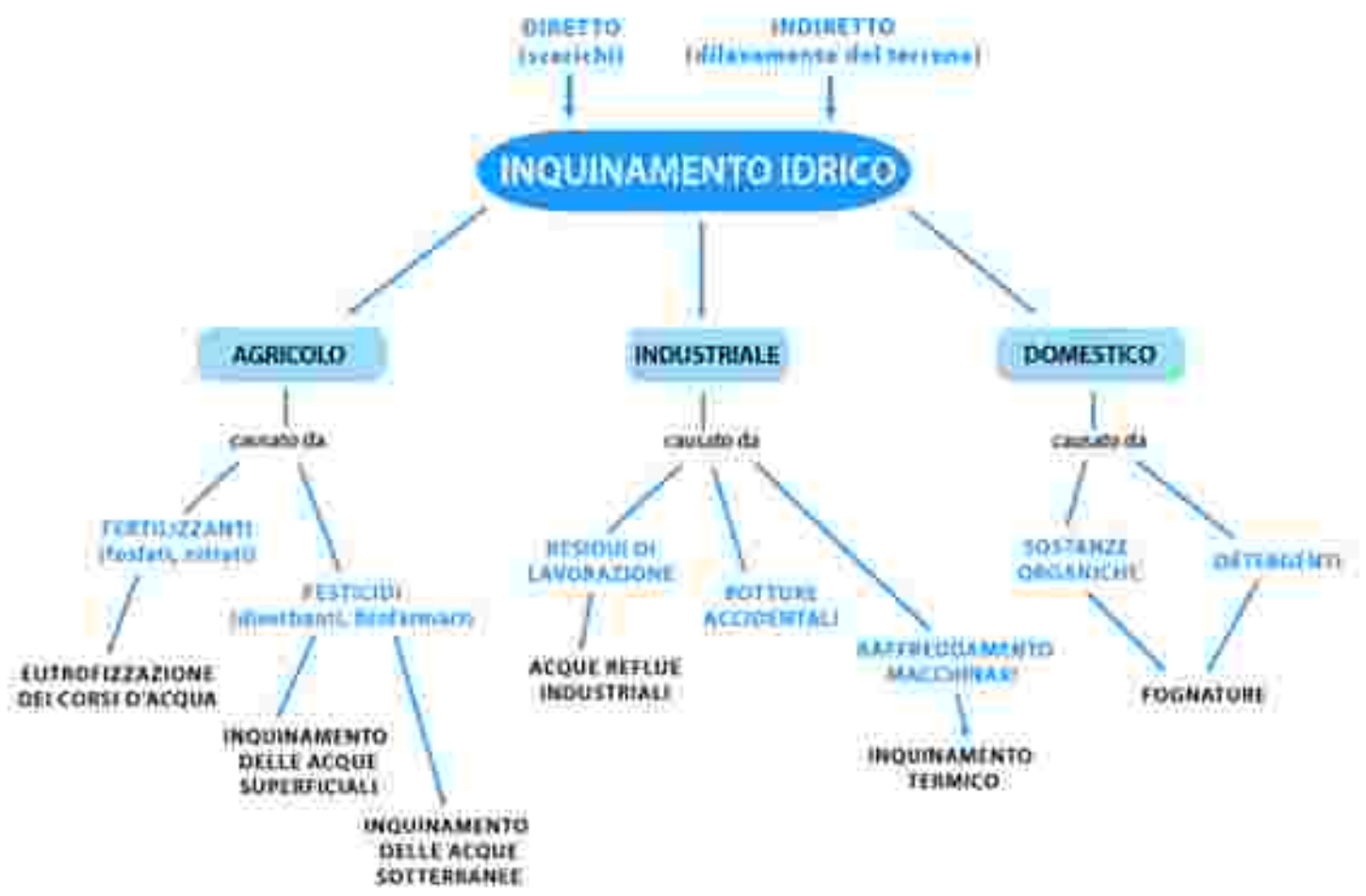


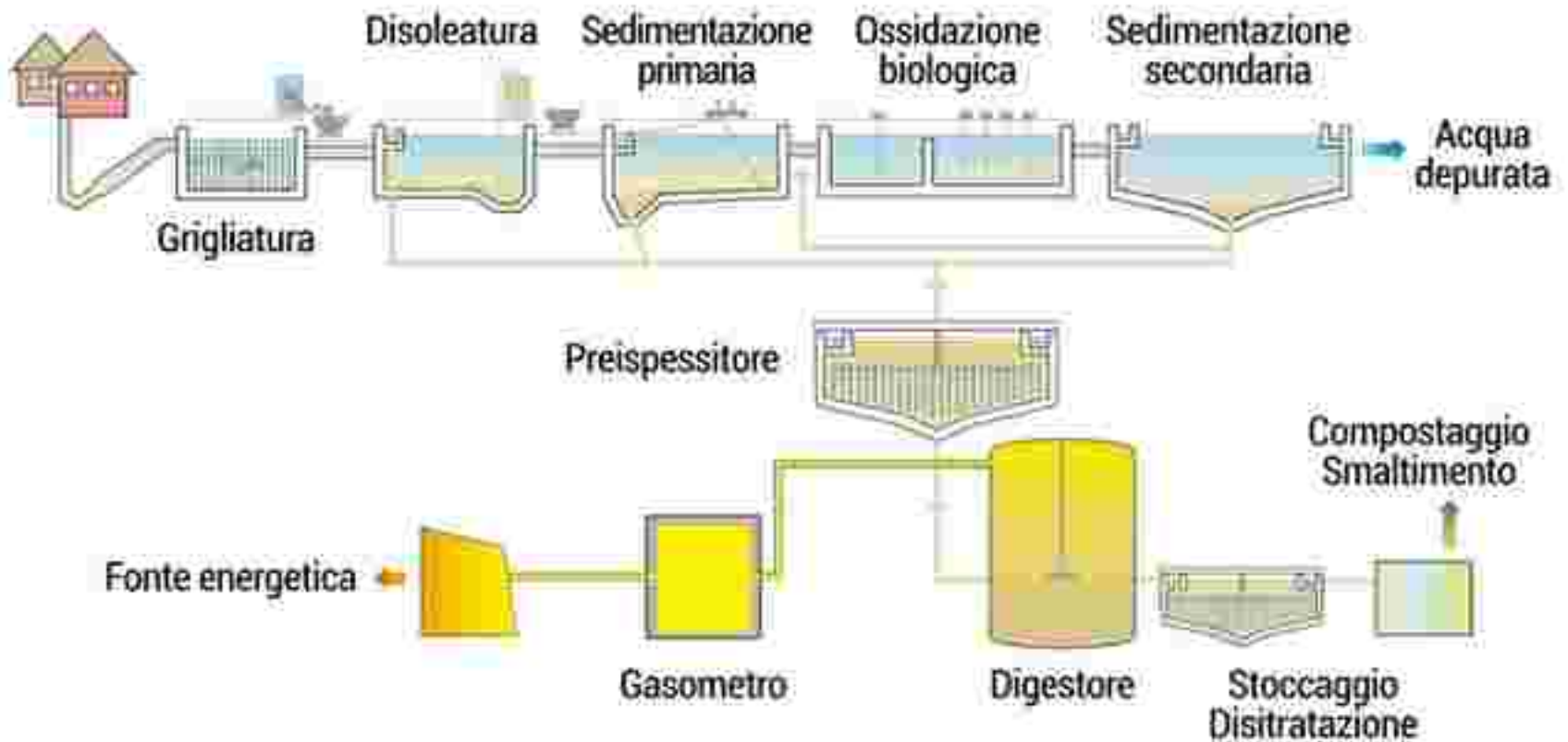
CAFC Educational Acqua / approvvigionamento e distribuzione



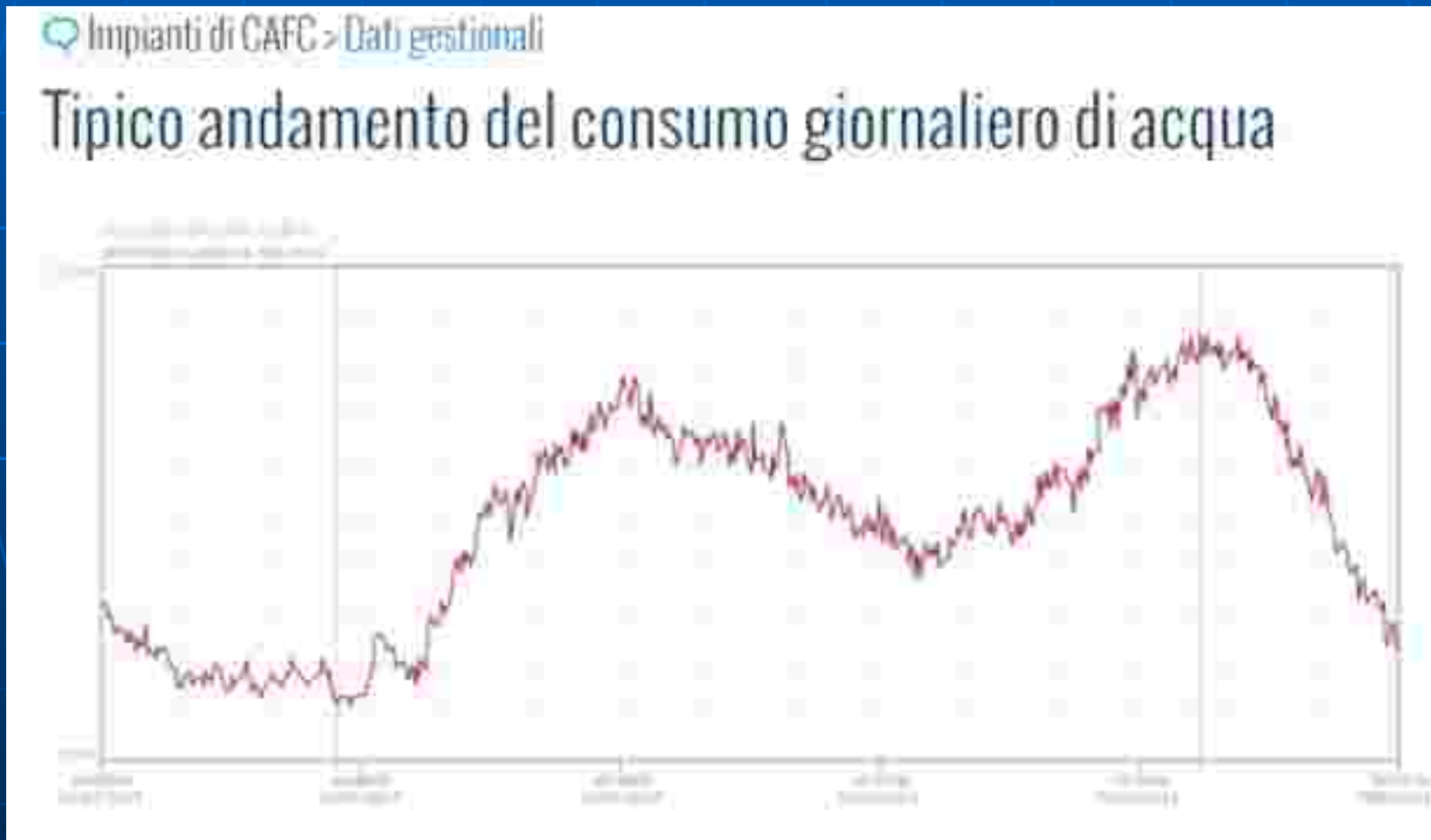
CAFC Educational Acqua / approvvigionamento e distribuzione

L'INQUINAMENTO DELL'ACQUA





In che ore del giorno
si consuma più acqua ?



**Per finire:
Un esercizio utile di economia domestica**

Qual è il consumo pro-capite giornaliero? (quanta acqua consuma una persona in una giornata?)

Verifica delle nostre stime (attraverso la bolletta)

Matricola cliente		Data lettura prev.		Letture prec. an.		Data lettura		Letture an.		Consumo an.		Consumo medio giornaliero	
Meter no.		Date of prev. reading		Reading (m3)		Date of prev. reading		Reading (m3)		Consumption (m3)		Average consumption (m3/day)	
		08/09/2017		2595		16/01/2018		2710		115		131	
												0,871653	

Compito per casa:

1. calcolare il consumo idrico familiare;
2. ragionare se l'uso può essere ridotto e con quali interventi;
3. mettere in atto le azioni e verificare i risultati.



Grazie dell'attenzione.